



Báscula de 4 células ZFN

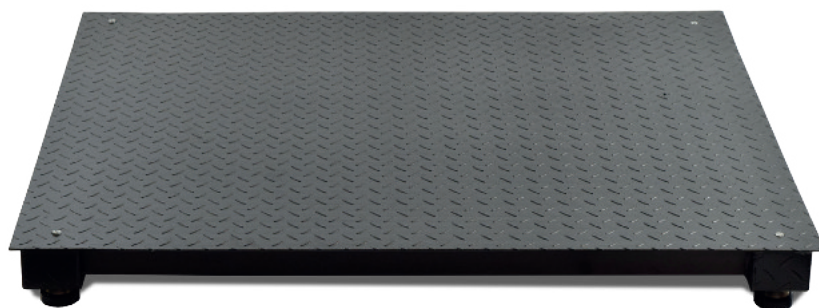
Báscula de gran capacidad con chapa lagrimada

Características:

- Plataforma con estructura en acero tubular pintado y chapa superior en acero lagrimado pintado y soldado a estructura.
- Esmaltada en color negro.
- 4 células de carga de acero niquelado, IP66.
- Caja suma en ABS, protección IP66.
- 4 Pies regulables en altura (10 mm).
- Instalación sobre suelo.
- Indicador en ABS, modelo BR15.
- Display LCD retroiluminado con 6 dígitos de 30 mm.
- Retroiluminación del display con tres modos: automática, activada y desactivada.
- Con protección IP54.
- Teclado impermeable con 5 teclas de funciones y teclas de apagado/encendido.
- Teclas de funciones: Selección de unidad de pesada, cero, tara, acumulación y transmisión manual de datos a PC o impresora. Botones separados para encender y apagar.
- Batería interna recargable 6V/4Ah, de 120 horas de duración.
- Temperatura de funcionamiento: -10°C +40°C.
- Rango unitario / Multi rango / Multi intervalo.
- Alimentación a red con adaptador AC/DC 240Vac 50Hz.
- Unit 1 a elegir entre off, kg, t y g; Unit 2 a elegir entre off, lb, lboz; Unit 3 a elegir entre off, Taiwan Jin, CA o VISS.
- Salida RS232. Envío de datos con formato PC e impresora.
- Auto desconexión automática (con configuración de tiempo deseada de 1 a 99 minutos).

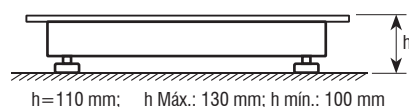


Indicador BR15



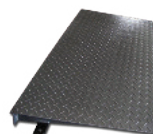
Funciones:

- Acumulación
- Totalización
- Cuenta piezas
- Cero
- Cuatro modos de hold: desactivado, animal en movimiento, valor de pico, estable y estable con auto cancelación a cero
- Control de peso y piezas (función límites) con señal visual y alarma
- Tres velocidades del convertidor AD (alta, media y baja)
- Gravedad configurable
- Bruto/Neto
- Tara

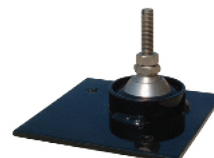


h=110 mm; h Máx.: 130 mm; h mín.: 100 mm

Dimensiones (mm)



Rampa de acceso



Placas de anclaje



Columna de acero pintado

Ref.	Código #	Capacidad (kg)	Fracción (g)	Dimensiones (mm)	Dimensiones embalaje (mm)	Peso embalaje (kg)
ZFN1000	260627	1500	500	1200x1000	1250x1050x100	90+3,2
ZFN1001	260628	3000	1000	1200x1000	+330x250x220	90+3,2
ZFN1200	260629	1500	500	1200x1200	1250x1250x100	90+3,2
ZFN1201	260630	3000	1000	1200x1200	+330x250x220	90+3,2
ZFN1400	260631	1500	500	1500x1200	1550x1250x100	120+3,2
ZFN1401	260632	3000	1000	1500x1200	+330x250x220	120+3,2
ZFN1500	260633	1500	500	1500x1500	1550x1550x100	140+3,2
ZFN1501	260634	3000	1000	1500x1500	+330x250x220	140+3,2
ZFN2000	260635	1500	500	2000x1500	2050x1550x100	200+3,2
ZFN2001	260636	3000	1000	2000x1500	+330x250x220	200+3,2

Accesorios

Referencia	Código #	Descripción accesorios
BVS-300	270165	Placas de anclaje
RP1200	910047	Rampa de acceso de 1200 mm
RP1500	910048	Rampa de acceso de 1500 mm
CSP	180037	Columna de acero

*Ver opcionales en indicador BR15