

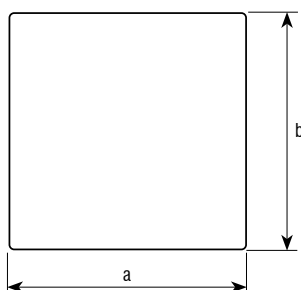
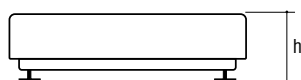
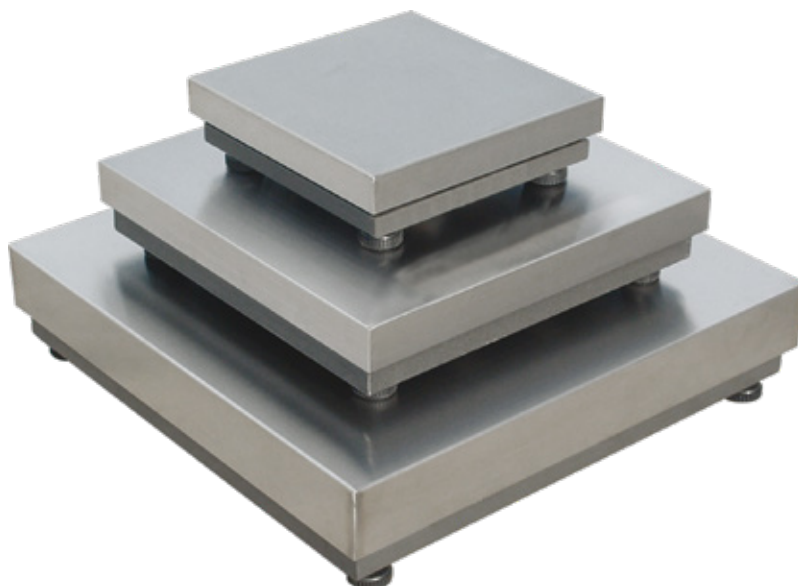
Plataforma monocélula

M

VERIF

CARACTERÍSTICAS:

- Plataforma monocélula. Válida para metrología legal.
- Células de carga con certificado de ensayo OIML R-60 C3.
- Pies regulables en altura.
- Tres versiones diferentes:
 - V1. Estructura tubular en acero, plato en acero inoxidable y célula en aluminio, IP65.
 - V2. Estructura tubular en acero inoxidable, plato en acero inoxidable y célula en aluminio, IP65. La célula está protegida por un conjunto de goma que proporciona una estanqueidad IP68.
 - V3. Estructura tubular en acero inoxidable, plato en acero inoxidable y célula en acero inoxidable, IP68.
- Salida de 3 metros de cable incluido.



| Dimensiones (mm) | | | |
|------------------|-----|---------|---------|
| a | b | h(min.) | h(máx.) |
| 300 | 300 | 75 | 88 |
| 400 | 400 | 127 | 140 |
| 600 | 600 | 140 | 155 |
| 800 | 800 | 185 | 195 |



Detalle de la célula de V1



Detalle de la célula de V2



Detalle de la célula de V3

| V1 Código # | | | | | | | | | | | | 260173 |
|---------------------------|-------------|--------|--------|-------------|--------|--------|-------------|--------|--------|-------------|--------|----------|
| V1 Código # | 260141 | 260142 | 260143 | 260150 | 260151 | 260152 | 260159 | 260160 | 260161 | 260168 | 260169 | 260171 |
| V2 Código # | 260144 | 260145 | 260146 | 260153 | 260816 | 260817 | 260162 | 260818 | 260819 | 260174 | 260175 | 260176 |
| V3 Código # | 260147 | 260822 | 260823 | 260156 | 260880 | 260718 | 260165 | 260166 | 260432 | 260177 | 260871 | 260872 |
| Capacidad (kg) | 6 | 15 | 30 | 30 | 60 | 150 | 60 | 150 | 300 | 150 | 300 | *500-600 |
| Fracción (g) | 2 | 5 | 10 | 10 | 20 | 50 | 20 | 50 | 100 | 50 | 100 | 200 |
| Dimensiones (mm) | 300x300 | | | 400x400 | | | 600x600 | | | 800x800 | | |
| Dimensiones embalaje (mm) | 430x360x145 | | | 790x530x165 | | | 815x730x150 | | | 880x865x220 | | |
| Peso embalaje (kg) | 3,6 | | | 15 | | | 30 | | | 60 | | |

Accesorios

| Código # | Descripción accesorios |
|---------------|---|
| 910112 | Columna inoxidable (600 mm) con pie de aluminio |
| 910029 | Columna inoxidable (600 mm) con pie pintado |
| 910030 | Columna inoxidable (300 mm) con pie pintado |
| 910031 | Columna (300 mm) y pie inoxidables |

*260173 Capacidad 500 kg.