

Báscula de 4 células



CARACTERÍSTICAS:

- Plataforma de 4 células.
- Válida para metrología legal.
- Instalación sobresuelo o empotrada.
- Chapa lisa en acero inoxidable de 4 mm de espesor.
- Estructura en perfil tubular en acero inoxidable.
- Células de carga. OIML R-60 C3. En acero inoxidable, protección IP67.
- Caja suma en ABS, protección IP66.
- Acceso superior a las células de carga sin necesidad de levantar la plataforma.
- Pies regulables en altura.

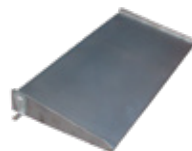
- Indicador inoxidable, modelo GI400i.
- Protección IP65.
- Pantalla LED de color rojo con 6 dígitos de 25 mm de altura.
- Incluye soporte mural inclinable.
- Alimentación a red 230Vac.
- Incluye de serie 2 salidas RS232.
- Monorango, multirango o multiintervalo.
- Unidades: kg.
- Homologación a 6000 divisiones OIML clase III y IV.
- Certificación CE.



Indicador GI400

FUNCIONES:

- Acumulación de peso: automático / manual
- Totalización por pantalla
- Tara y pretara manual
- Reposición de cero
- Función cuenta piezas
- Checkweighing y establecimiento de peso target
- Función 1/10 de la división de verificación. Visualización durante unos segundos
- Bruto/Neto



Rampa de acceso



Marco para empotrar con placas de anclaje



Cubilaje para empotrar

Código #	Capacidad (kg)	Fracción (g)	Dimensiones (mm)	Dimensiones embalaje (mm)	Peso embalaje (kg)	Certificaciones	
						Homologación M	ENAC
						Código #	Código #
260729	1500	500	1200x1200	1220x1220x100	85+2,3	900021	900003
260730	3000	1000	1200x1200	+370x230x125	85+2,3	900022	900004
260731	1500	500	1500x1200	1520x1220x100	110+2,3	900021	900003
260732	3000	1000	1500x1200	+370x230x125	110+2,3	900022	900004
260733	1500	500	1500x1500	1520x1520x100	135+2,3	900021	900003
260734	3000	1000	1500x1500	+370x230x125	135+2,3	900022	900004

Accesorios

Código #	Descripción accesorios
270374	Placas de anclaje para PTB
910045	Rampa de acceso inoxidable
910046	Rampa de acceso inoxidable
910041	Marco para empotrar inoxidable 1200x1200 mm
910042	Marco para empotrar inoxidable 1500x1200 mm
910043	Marco para empotrar inoxidable 1500x1500 mm
910026	Cubilaje para empotrar inoxidable 1200x1200 mm
910027	Cubilaje para empotrar inoxidable 1500x1200 mm
910028	Cubilaje para empotrar inoxidable 1500x1500 mm
910133	Columna de acero inoxidable (suelo)

*Ver opcionales en indicador GI400i